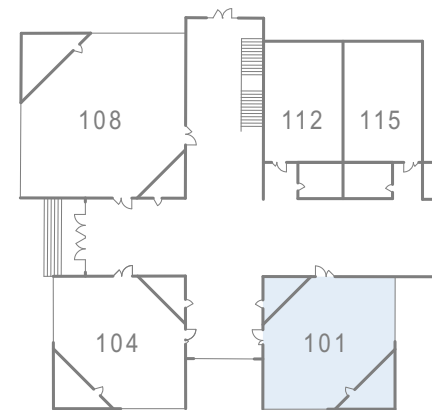
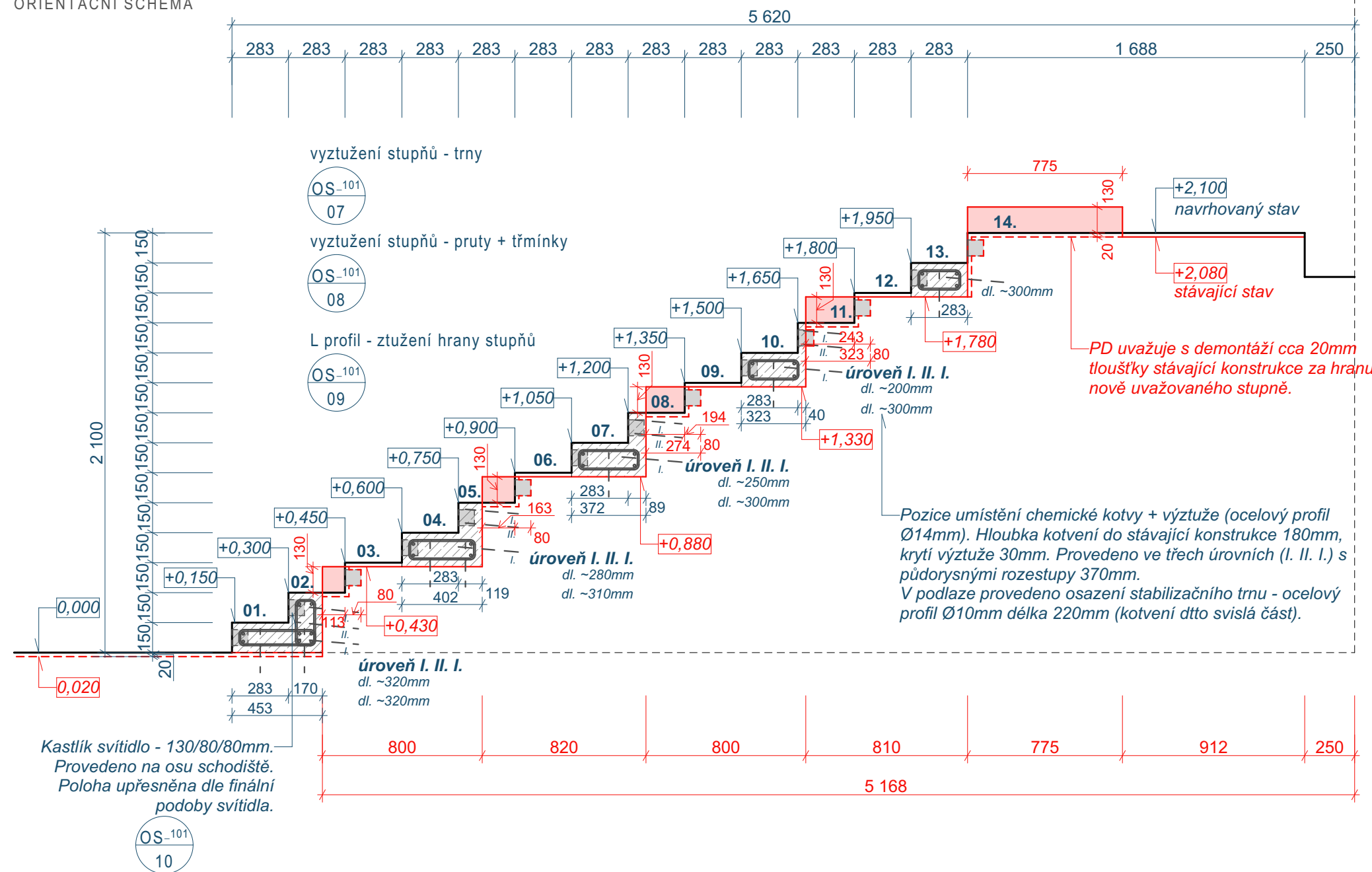


ZČU - REKONSTRUKCE POSLUCHÁREN UP 101, 104, 108, 112 A 115  
MĚŘÍTKO 1:25



## ORIENTAČNÍ SCHÉMA



1200  
367 367 367 50  
50  
150  
70  
40  
úroveň I.  
úroveň II.  
233 367 367 233  
Kastlík svítidla - 130/80/80mm.  
Provedeno na osu schodiště.  
Poloha upřesněna dle finální  
podoby svítidla.

Nášlapná vrstva - koberec.

Ocelový profil L50/30/2mm

Kotvení svislá a vodorovná část - šroub se zapuštěnou hlavou. Profil osazen do úrovně žb. konstrukce.

Nášlapná hrana opatřena schodovým profilem - eloxovaný hliník.

Kastlík svítidlo - 130/80/80mm.  
Provedeno na osu schodiště.  
Poloha upřesněna dle finální podoby svítidla.

OS_101	09
OS_101	06
OS_101	10

	PŮVODNÍ HRANA STUPNĚ
	NOVÁ HRANA STUPNĚ

- MATERIÁLY A ZAŘÍZENÍ UVEDENÉ V PROJEKTOVÉ DOKUMENTACI (DPS) JSOU POUZE SMĚRNÉ DLE NUTNÝCH STANDARDŮ PRO NÁSLEDNÉ ZPRACOVÁNÍ PODROBNÉHO VÝKAZU VÝMĚR. MATERIÁLY A VÝROBKY JE MOŽNÉ ZAMĚNIT PŘI ZACHOVÁNÍ SHODNÝCH PARAMETRŮ A FUNKCE. ZÁMĚNA JE MOŽNÁ PO ODSOUHLASENÍ PROJEKTANTA A INVESTORA DLE SROVNÁNÍ PŘEDLOŽENÝCH TECHNICKÝCH LISTŮ!
- DODAVATEL ZPRACUJE IV. STUPEŇ DÍLENSKÉ - VÝROBNĚ TECHNICKÉ DOKUMENTACE A PŘEDÁ K ODSOUHLASENÍ ARCHITEKTOVI A INVESTOROVÍ VČ. TECHNICKÝCH LISTŮ JEDNOTLIVÝCH MATERIÁLŮ
- ZÁKLADNÍ ROZMĚRY VČETNĚ VÝŠKOVÝCH KÓT JE NUTNÉ PŘEMĚRIT NA STAVBĚ!!
- NEDÍLNOU SOUČÁSTÍ PD JE TECHNICKÁ ZPRÁVA!!!
- INVESTOR SI VYHRÁŽE PRÁVO ODSOUHLASENÍ VEŠKERÝCH POUŽITÝCH VÝROBKŮ A MATERIÁLŮ!!!

IDrev	IDz	Jméno změny	Datum

±0,000 = **353,000 M.N.M**  
Souřadný systém: **JTSK**

ATELIER SOUKUP OPL ŠVEHLA	ATELIER SOUKUP OPL ŠVEHLA s.r.o., Klatovská třída 818/11, 301 00 Plzeň IČO 25229869 ☎ 377223236 info@atelier-soukup.cz www.atelier-soukup.cz				
	zodpovědný projektant: Ing. arch. Jiří Opl	autoři: Ing. arch. Jiří Opl Ing. arch. Jan Trčka	projektant: Miroslav Hajný Dis.		
	investor: Západočeská univerzita v Plzni, Univerzitní 8, 306 14 Plzeň				
	místo stavby: Areál ZČU, Univerzitní 22, 306 14 Plzeň				
číslo paré:					
akce:	ZČU - REKONSTRUKCE POSLUCHÁREN UP 101, 104, 108, 112 A 115, UNIVERZITNÍ 22, PLZEŇ			datum: 02/2021	
				revize: -	
				stupeň: DPS	
				číslo zakázky: 2020078	
část:	D.1.1 Architektonicko stavební řešení			měřítko:	číslo přílohy:
název přílohy:	101 DÍLČÍ ŘEZ 101_X02 - NOVÉ SCHODY ELEVACE				
				1:25	D.1.1. 12